

Olá, pessoal!

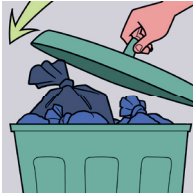
Todos nós estamos preocupados com o avanço das doenças graves transmitidas pelo mosquito *Aedes*: Dengue, Zika e Chikungunya.

Por isso, convidamos você a fazer parte da Campanha: **“Aqui mosquito não se cria”**.

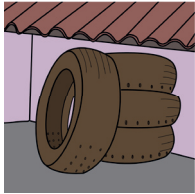
Juntos, vamos impedir a reprodução do *Aedes* ou eliminá-lo ainda em sua fase jovem, dentro da água. Depois da fase adulta, quando o mosquito já pode voar, controlá-lo ou acabar com ele fica muito mais difícil.

O QUE FAZER PARA IMPEDIR O CICLO DE VIDA DO AEDES?

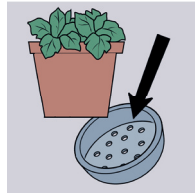
Em casa, bastam dez minutos por semana para vistoriar seu interior e o quintal.



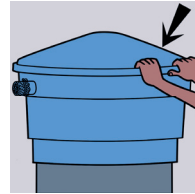
Manter quintal e área externa limpos, lixeiras fechadas e em locais cobertos. Não acumular lixo. Fechar bem o saco ao jogar fora.



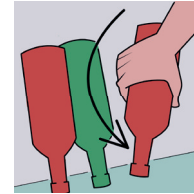
Furar pneus velhos com furadeira para que não acumulem água em seu interior.



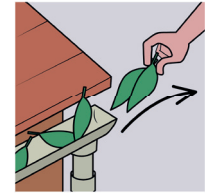
Evitar o uso de pratinhos. Se não for possível, furar o fundo ou usar areia para não acumular água.



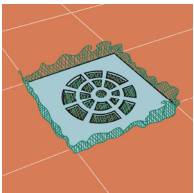
Manter caixas d'água, cisternas e poços sempre vedados.



Manter garrafas, copos e tampinhas em local coberto e de cabeça para baixo, para não acumularem água.



Não deixar nenhum entupimento ou desnível nas calhas.



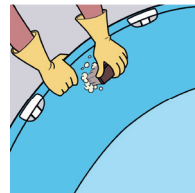
Manter os ralos vedados ou telados e garantir que não estejam entupidos.



Não deixar empocamento de água por desnível do piso nas lajes.



Lavar as paredes internas de tonéis, barris e depósitos de água, usando esponja e sabão.



Limpar a água e escovar as bordas internas das piscinas.



Lavar os bebedouros de animais domésticos em água corrente com esponja e sabão.



Lavar a bandeja externa das geladeiras com água e sabão.

! No seu bairro, verifique todos os locais onde a fêmea do mosquito possa colocar os ovos.

! Ajude a Prefeitura a cuidar da região em que você mora. Em caso de dúvidas ou denúncias, ligue imediatamente para 1746.

ATENÇÃO AOS SINTOMAS NAS CRIANÇAS

- Manchas vermelhas pelo corpo
- Recusa alimentar
- Dor ao manuseio
- Febre
- Choro intenso

! Se você identificou algo que chamou sua atenção, leve a criança à unidade de saúde mais próxima de sua residência para uma avaliação médica.



Para se proteger mais, use calça comprida, tênis e meias.